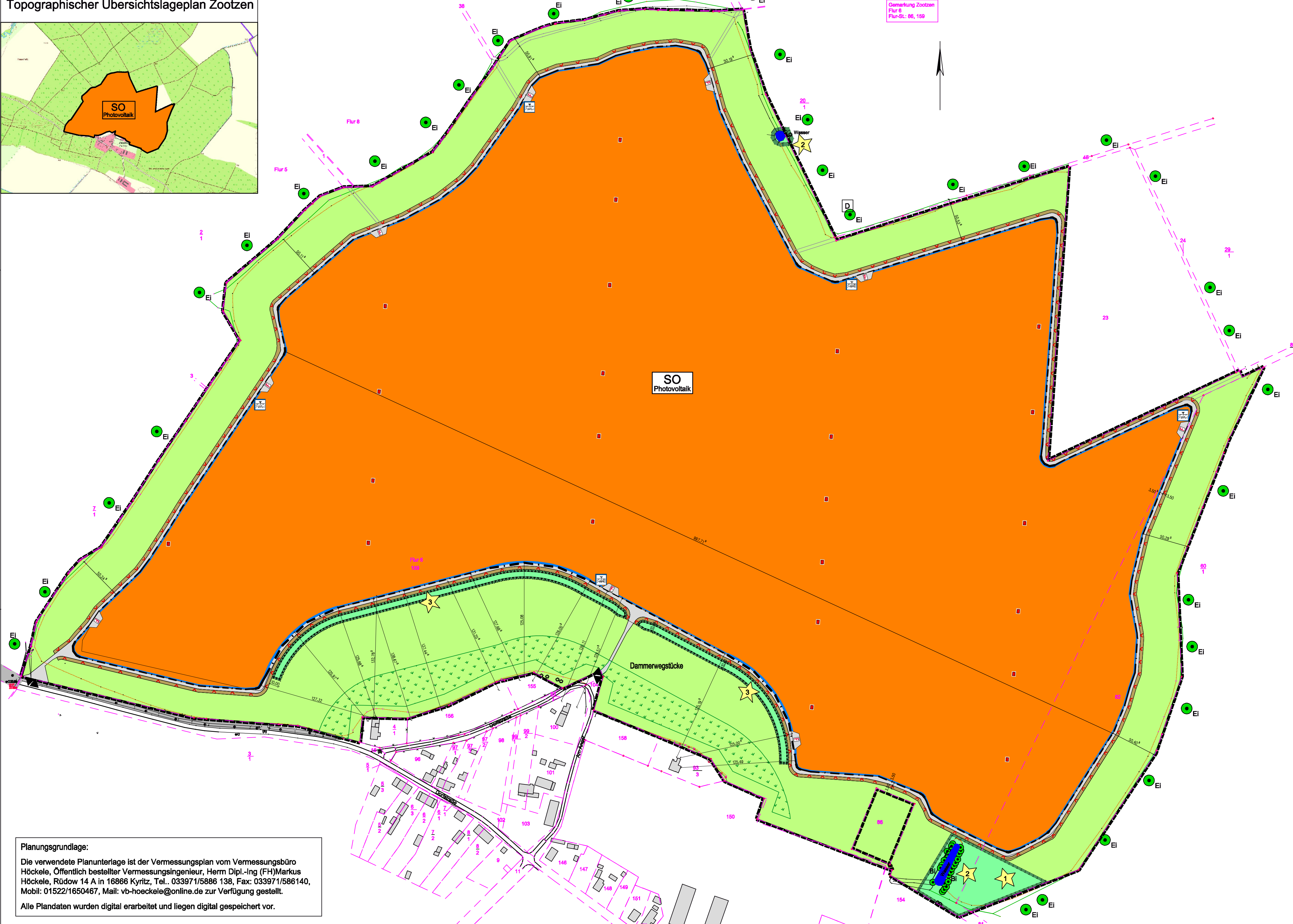
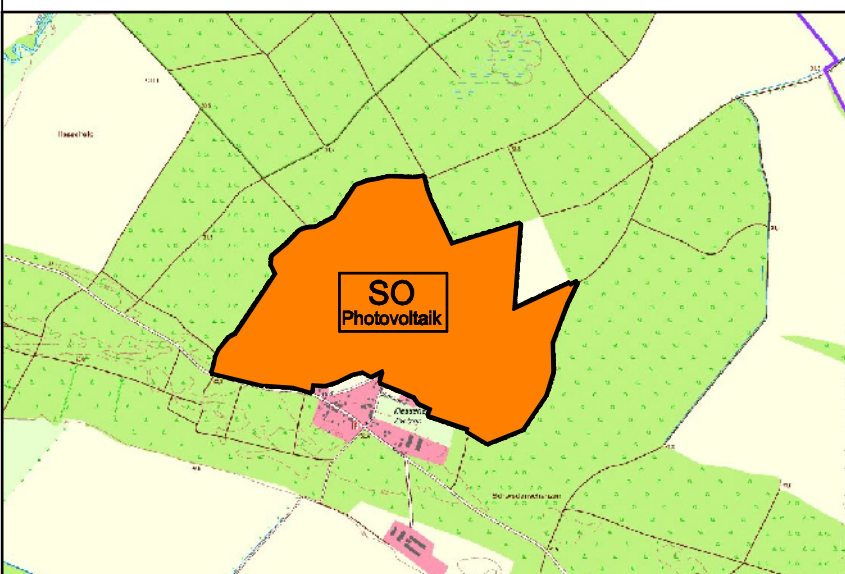


Topographischer Übersichtslageplan Zootzen



Gemarkung Zootzen
Flur-Stl.: 86, 159

Planungsgrundlage:
Die verwendete Planunterlage ist der Vermessungsplan vom Vermessungsbüro Höckele, Öffentlich bestellter Vermessungsingenieur, Herr Dipl.-Ing (FH) Markus Höckele, Rüdow 14 A in 16866 Kyritz, Tel. 033971/5886 138, Fax: 033971/5886140, Mobil: 01522/1650467, Mail: vb-hoeckele@online.de zur Verfügung gestellt.
Alle Plandaten wurden digital erarbeitet und liegen digital gespeichert vor.

Zeichenerklärung

Nummerierung lt. Verordnung über die Ausarbeitung der Bauleitpläne und die Darstellung des Planinhaltes (Planzeichenverordnung - Plan ZV) vom 18. Dezember 1990 (BGBl. 1991 I S.58), zuletzt geändert durch Artikel 3 des Gesetzes vom 04. Mai 2017 (BGBl. I S. 1057)

(1) Art der baulichen Nutzung gem. § 9 Abs. 1 Nr.1 BauGB

SO Sondergebiet, hier Photovoltaik (§ 11 BauNVO)

(2) Maß der baulichen Nutzung gem. § 9 Abs. 1 Nr.1 BauGB

Nutzungsschablone

SO	Photovoltaik
Höchstmaß Oberseite Module	2,5 m über ¹⁾ OK Gelände
Höchstmaß Oberseite dahinter liegende Nebenanlagen	6 m über ¹⁾ OK Gelände
GRZ	0,7
¹⁾ Höhenbezug auf Höhenfestpunkt 33,89 m ü. NN-N	

(3) Bauweisen, Baulinien, Baugrenzen gem. § 9 Abs. 1 Nr.2 BauGB

Baugrenze

(9) Private Grünflächen gem. § 9 Abs. 1 Nr.15 BauGB

- Ackerfläche mit Waldmantel bzw. Krautzone
- Ackerfläche mit temporärem Anbau von Energieholz
- Ruderale Wiese als Schotterrasen, hier Umfahrung und FW-Stellflächen
- extensive Wiese, ruderal

(10) Wasserflächen gem. § 9 Abs. 1 Nr.16 BauGB

Temporäres Kleingewässer

(13) Planungen, Nutzungsregelungen und Maßnahmen zum Schutz, zur Pflege und zur Entwicklung der Landschaft gem. § 9 Abs.1 Nr. 20, 25 BauGB

- Umgrenzung von Fläche für Maßnahmen zum Schutz, zur Pflege und zur Entwicklung von Natur und Landschaft
- Neuanlage Echtsenbiotop
- Feuchtbiotop
- Neuanlage Vogelschutzpflanzung, lt. Pflanzliste
- Baum Bestand, hier Eiche
- Baum Bestand, hier Birke

(14) Regelungen für die Stadterhaltung und für den Denkmalschutz gem. § 5 Abs.4, § 9 Abs.6, §172 Abs.1 BauGB

Einzelanlagen (unbewegliche Kulturdenkmale), die dem Denkmalschutz unterliegen, hier: Burgwall Kleesener Zootzen

(15) Sonstige Planzeichen

- Grenze des räumlichen Geltungsbereiches des VB-Planes
- Flurstücksgrenze
- 306 Flurstücksnummer
- HHP 33,89 Höhenfestpunkt, hier Gasschieber mit HHP 33,89 m ü. NNH
- 31,23 Höhenpunkt mit Angaben in m ü. NNH
- Ein- und Ausfahrt
- Löschwasserbehälter, Sauganschluss Überfur nach DIN 14034-6
- Elektrizität, hier möglicher Standort 20 kV-Trafo

(16) Unverbindliche Darstellungen der Plangrundlage

- Stadt Friesack vertreten durch das Amt Friesack dieses vertreten durch den Amtsdirektor Marktstraße 22 14662 Friesack
- Bereitgestellter Weg zum Zaun mit Tor für Feuerwehr
- Brandschutzwundstreifen (3,50 m breit)
- Zaun NEU
- Feuerwehr-Stellfläche, 7 x 12 m
- Trafo mit Plattenweg und Abstandsfläche

Zusammenstellung der Versiegelungsflächen

Flächenart	Versiegelung vorher m ²	Versiegelung Abbruch m ²	Versiegelung neu 1.) m ²	Versiegelungsrate	Versiegelung nachher m ²
Gebäude	-	-	-	-	-
Bauliche Anlagen (Güllegruben)	-	-	-	-	-
Verkehrsfächen hier Weg am Trafo	-	-	391	1,0	391
Schotterrasen, hier Umfahrung + FW-Stellfläche	-	-	14.754	0,5	7.377
Nebenanlagen, hier Trafo	-	-	2.432	0,5	1.216
Nebenanlagen, hier Trafo	-	-	236	1,0	236
Insgesamt	-	-	17.813		9.220

1.) Anmerkung:
Die durch Module überschirmte Fläche ist keine Versiegelungsfläche.

Die Versiegelung "neu" betrifft die Fundamentierung neuer Nebenanlagen, wie Trafo bzw. Schaltanlagen. Die genaue Lage dieser Flächen wird durch die Detailplanung festgelegt.

Für die Befestigung der Umfahrung mit Schotterrasen wurde die Versiegelungsrate mit 0,5 angesetzt.

a	12.12.2024	GE	Verringerung Abstand zur Bebauung von 200 m auf 125 m
Index	Datum	Name	Änderung

Planträger: **Stadt Friesack vertreten durch das Amt Friesack dieses vertreten durch den Amtsdirektor Marktstraße 22 14662 Friesack**



Vorhaben-träger: **Jan Wolters Jun. Poolstr.45 49828 Neuenhaus**



Planer: **Freie Architektin Dipl.-Ing. (FH) K. Gerth Weststraße 2 in 06785 Oranienbaum-Wörlitz Tel.: 034904 / 490 265 - Mobil: 0160 / 236 03 25 kathleengerth@aol.com - www.rik-net.com**



Ruppiner Ingenieur Kooperation Ingenieurnetzwerk für Architektur und Bauplanung B.Kastner, Gartenstraße 5b in 16827 Alt Ruppin Tel.: 03391 / 77 13 80 / Fax 03391 / 77 13 81



Vorhaben: **Freiflächen-Photovoltaik-Anlage Dammerwegstücke in Friesack OT Zootzen, Siedlungsbereich Kleesener Zootzen**

Proj.-Nr.: KGA 095-22, RIK...

Darstellung: **Nachweis der Versiegelungsfläche vor und nach dem Eingriff**

Planphase: **3. Vorentwurf**

Planstand: **18.11.2024**

Gemarkung: Zootzen	Flur: 6	Flurstücke: 159, 82	Höhenstatus: DHHN2016	Index/Datum: a / 12.12.2024
Verantw. Bearbeiter: DL B. Kastner	Bauvorlageberechtigter Architekt: Architektin Dipl.-Ing. (FH) K. Gerth	Maßstab: 1 : 2500	Blatt-Nr.: 01-04a	